



Kindergarten - Weichs

Gesamtfläche: 650 m² / 1 Geschoss

Einheiten: 36

Fertigungszeit: 2 Wochen

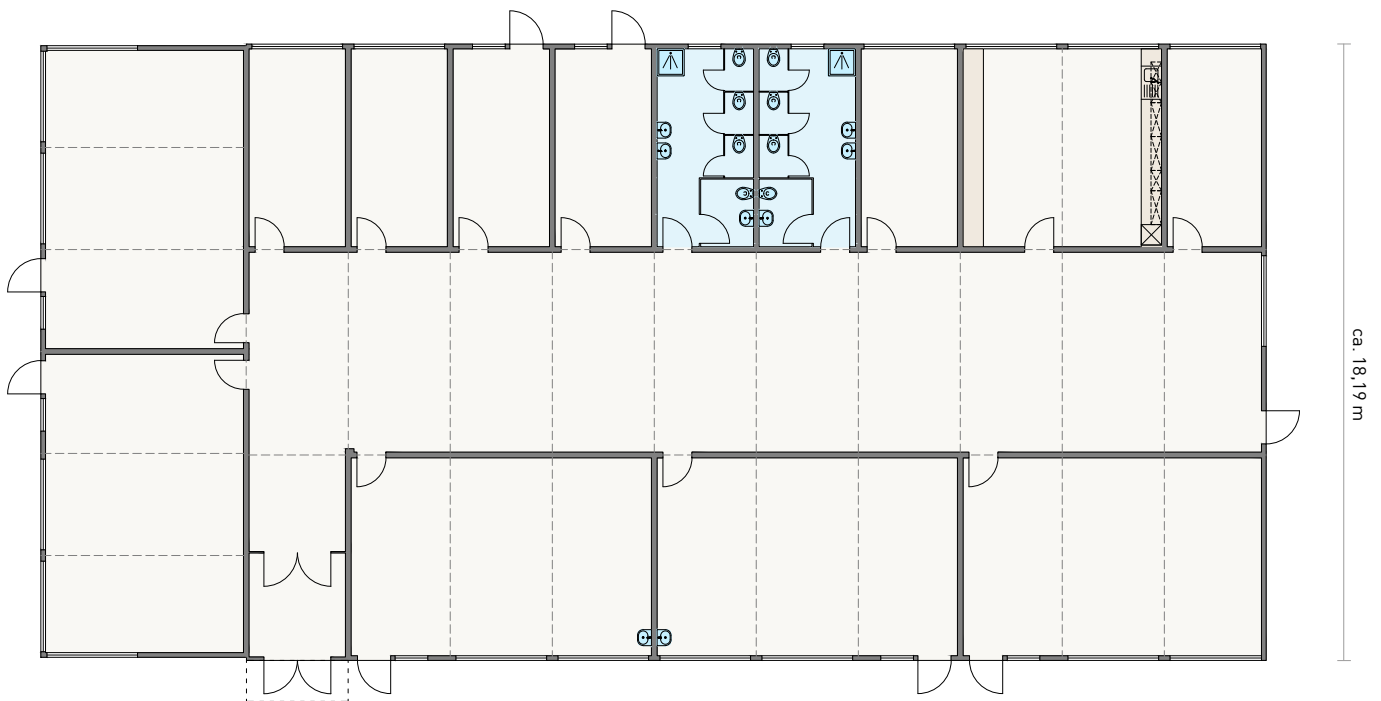
Montagezeit vor Ort: 3 Wochen

Gebäudeelemente: Satteldach mit Trapezblecheindeckung, Giebelverkleidung, Akustikpaneel, Kunststofffenster mit Außenjalousie, beidseitige VSG-Verglasung, homogener PVC-Bodenbelag, Fingerklemmschutz, Steckdosenkindersicherung, Küchenbereich, barrierefrei.





ca. 36,16 m



Grundriss Kindergarten EG, Weichs

Verwendete TGA: Funk-Video-Türsprechanlage, funkvernetzte Rauchmelder, Feuerlöscher, Türwächter an den Fluchttüren.

Gebäudeanforderungen: Konstruktion erfüllt Gebäudeklasse 2 (F0).

