

Büro - DAIMLER TSS, Ulm

Gesamtfläche: 760 m² / 3 Geschosse

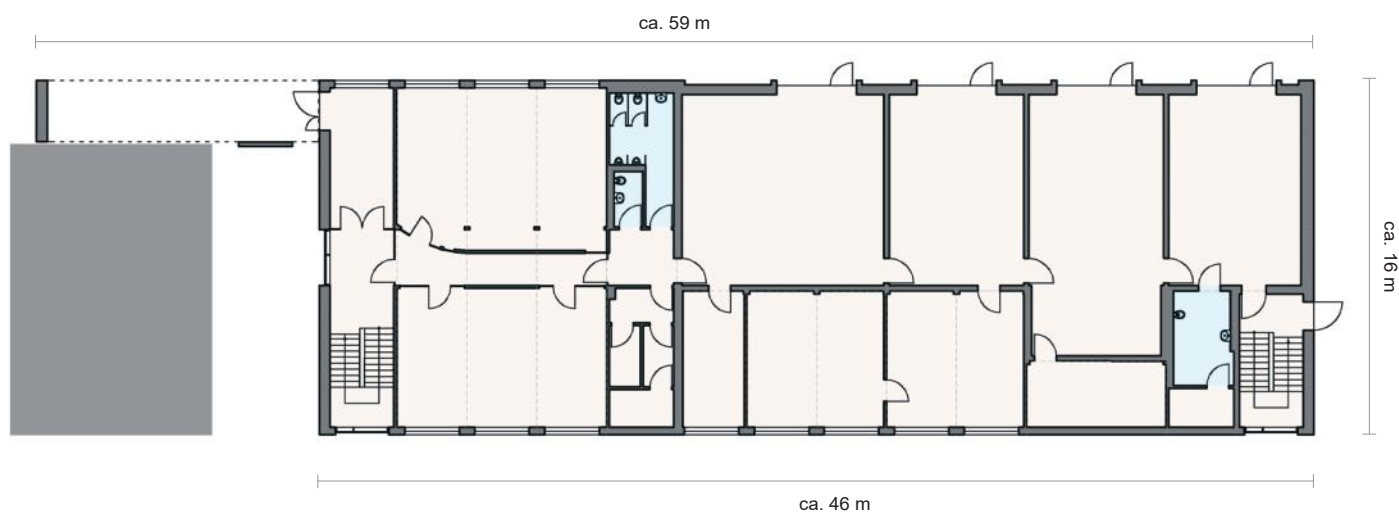
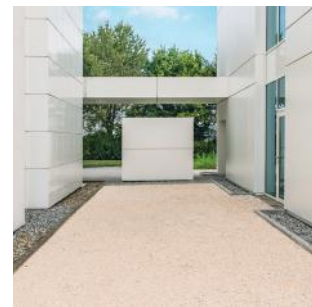
Einheiten: 42

Fertigungszeit: 28 Tage

Montagezeit vor Ort: 28 Tage

Besonderheiten: Büroanlage mit integrierter Fahrzeug-Entwicklungshalle in Stahlverbundbauweise, Kalksandstein-Sichtmauerwerk, Dachbegrünung, Flachdach, Vordach, Kassettenfassade, Innenwände teils gerundet, Trockenestrich, Linoleum-, Vinyl- und Design-PVC Bodenbelag, abgehängte Akustikdecke.





Grundriss Daimler TSS EG, Ulm

Verwendete TGA: Split/Klimaanlage mit Deckenkassette/ Außeneinheit zentral, LED Einlegeleuchte.

Gebäudeanforderungen: EnEV 2014 mit Anforderungsniveau 01.01.2016 konzipiert als Dauerlösung, Sommerlicher Wärmeschutz, Schallschutz gemäß DIN 4109, Konstruktion erfüllt Gebäudeklasse 3 (F30).

