



Büro - Mercedes-AMG, Affalterbach

Gesamtfläche: 2.716 m² / 3 Geschosse

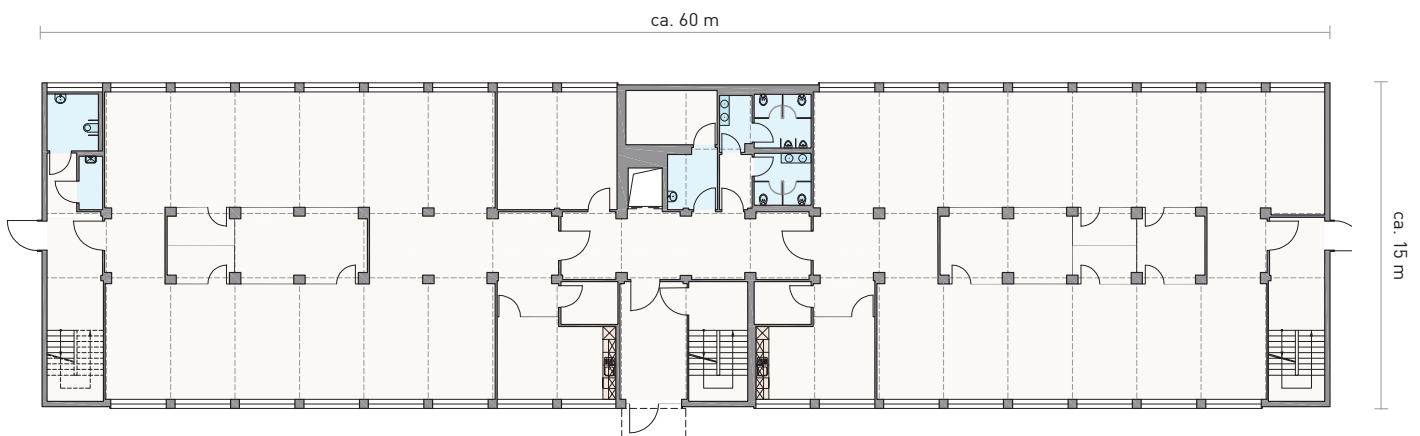
Einheiten: 147

Fertigungszeit: 6 Wochen

Montagezeit vor Ort: 3 Monate

Gebäudeelemente: Dachbegrünung, Flachdach, Pfosten-Riegel-Glasfassadenelemente, Stahlblech-Kassettenfassade, Glas-Vordach, Innenglastrennwände, Treppenbelag aus Kunststein, Aufzug, abgehängte Akustikdecke, WC gefliest, Plattenfundamente, bauseitige Erschließung.





Grundriss Büro Mercedes-AMG EG, Affalterbach

Verwendete TGA: Steuerung der gesamten Elektrotechnik mit KNX, Accesspoint´s, Einbruchmeldesystem mit Videoüberwachung, Zutrittskontrollsystem, digitale Schließzylinder*, Raumbuchungssystem*, Möblierung*, Bodentanks in den Besprechungsräumen, Lichtfarbe der LED-Leuchten im gesamten Bürobereich über Tunable White steuerbar, MSR-Anlage mit Integration auf die Zentrale GLT, Split-Klimageräte mit Deckenkassette, Lüftungsanlage mit Kühlung und Wärmerückgewinnung für innenliegende Besprechungsräume, Hygienische Warmwasserbereitung mittels dezentraler elektrischer Durchlauferhitzer.

Gebäudeanforderungen: EnEV 2014 mit Anforderungsniveau 01.01.2016 konzipiert als Dauerlösung, Schallschutz gemäß DIN 4109, Barrierefrei nach DIN 18040, Konstruktion erfüllt Gebäudeklasse 3 (F30).

* folgende gekennzeichneten Leistungen wurden bauseits erstellt