



Bogenschießanlage - Garching

Gesamtfläche: 720 m² / 2 Geschosse

Einheiten: 51

Fertigungszeit: 3 Wochen

Montagezeit vor Ort: 9 Wochen

Gebäudeelemente: Flachdach, Rhombus Holzfassade, Hauptgebäude mit abgehängter Akustikdecke, bodentiefe Fensterverglasungen, elektrischer Sonnenschutz, Holzbodenbelag Riffeldielen und homogener PVC Bodenbelag, WC gefliest, barrierefrei im EG.

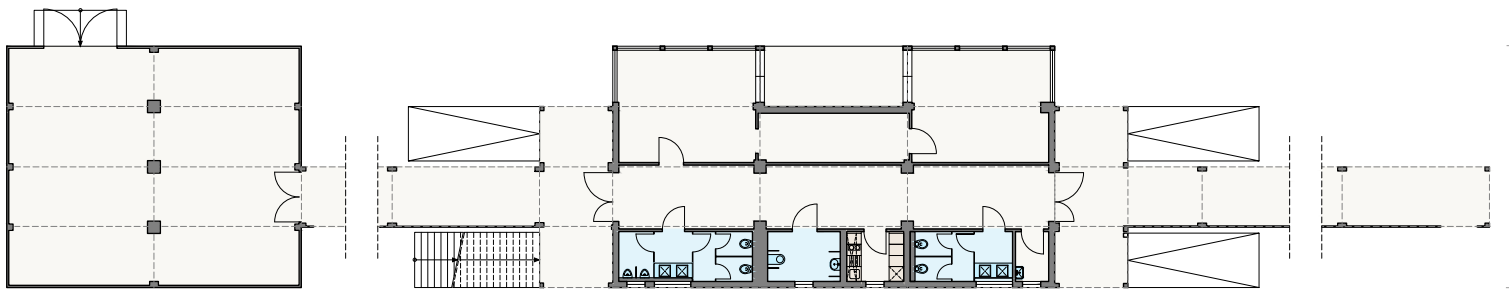




Gesamtlänge ca. 115,17 m

ca. 18,19 m

ca. 9,77 m



Grundriss BSSB Anlage EG, Garching

Verwendete TGA: Split/Klimaanlage mit Deckenkassette/ Außeneinheit zentral, LED Rasterleuchte.

Gebäudeanforderungen: EnEV 2014 mit Anforderungsniveau 01.01.2016, konzipiert als Dauerlösung, Konstruktion erfüllt Gebäudeklasse 3 (F30).

