



Büro - BOSCH, Kusterdingen

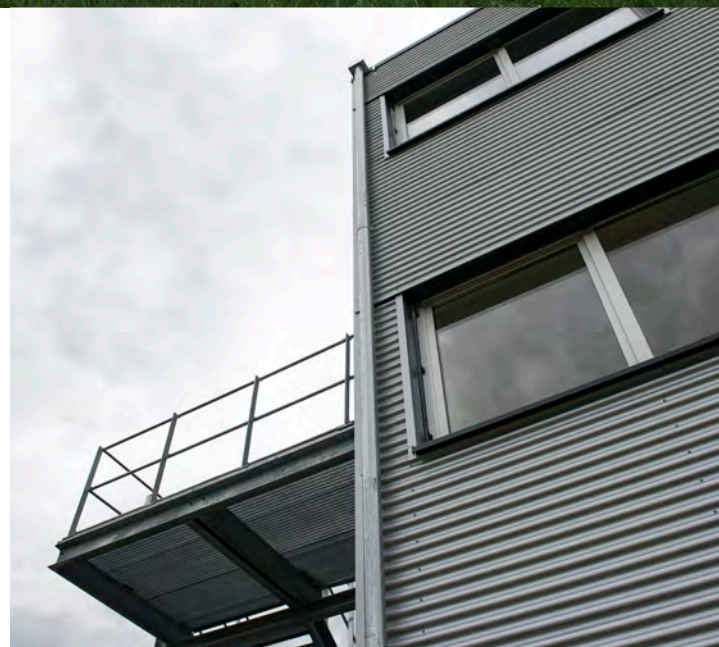
Gesamtfläche: 2.281 m² / 3 Geschosse

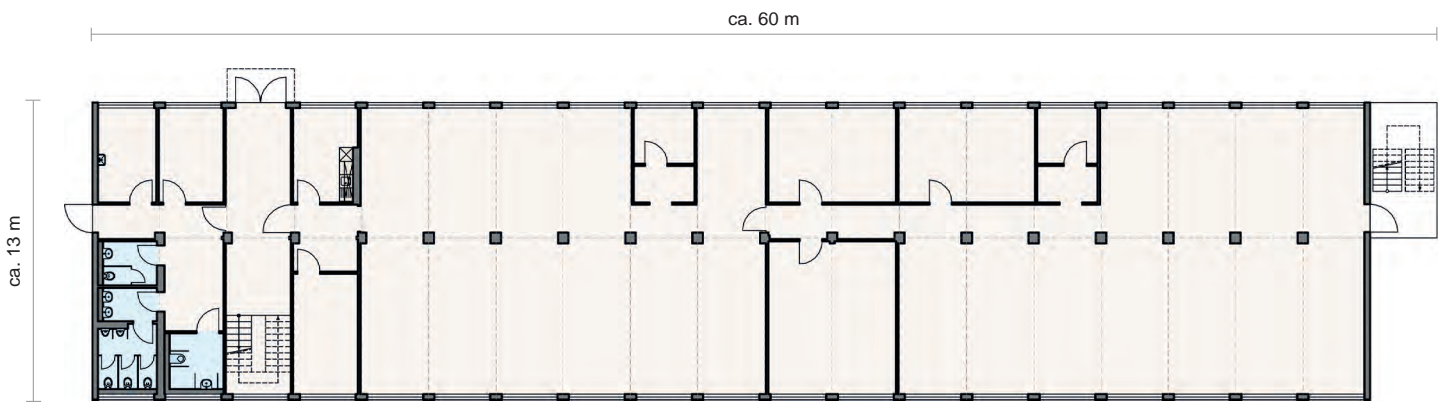
Einheiten: 114

Fertigungszeit: 9 Wochen

Montagezeit vor Ort: 10 Wochen

Gebäudeelemente: Flachdach, Fassade Aluwelle, Glas-Vordach, außenliegender Sonnenschutz, Treppenhaus außenliegend, abgehängte Akustikdecke, WC gefliest.





Grundriss Büro Bosch EG, Kusterdingen

Verwendete TGA: Split/Klimaanlage mit Deckenkassette/ Außeneinheit dezentral, LED Einlegeleuchte.

Gebäudeanforderungen: EnEV 2014 konzipiert als Dauerlösung, Sommerlicher Wärmeschutz, Schallschutz gemäß DIN 4109, Konstruktion erfüllt Gebäudeklasse 3 (F30).

