



Fitness Center - FCH, Heidenheim

Gesamtfläche: 700 m² / 1 Geschoss

Einheiten: 40

Fertigungszeit: 2 Wochen

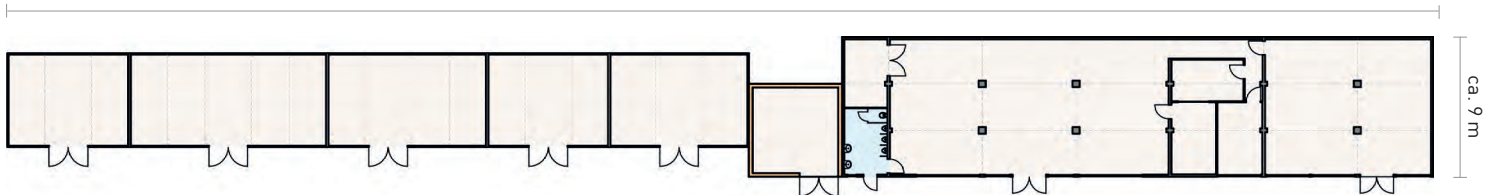
Montagezeit vor Ort: 4 Wochen

Besonderheiten: Dachterrasse, Dachpodest mit Geländer, Flachdach, bodentiefe Fenster mit Verbundsicherheitsglas, Rollläden, PVC Bodenbelag, Sanitärebereich, Lagerboxen mit Betonbodenplatten, Lackierung in Vereinsfarbe gemäß Corporate Identity.

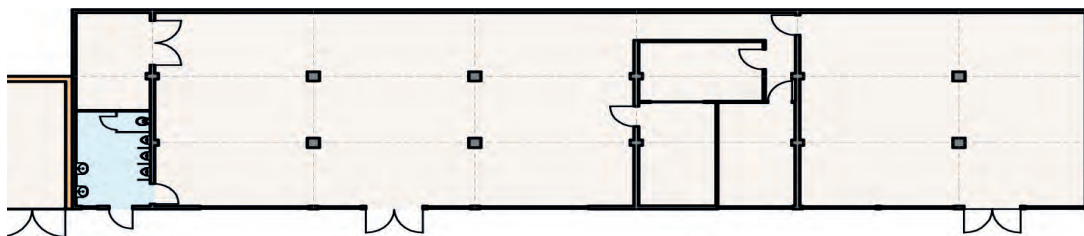
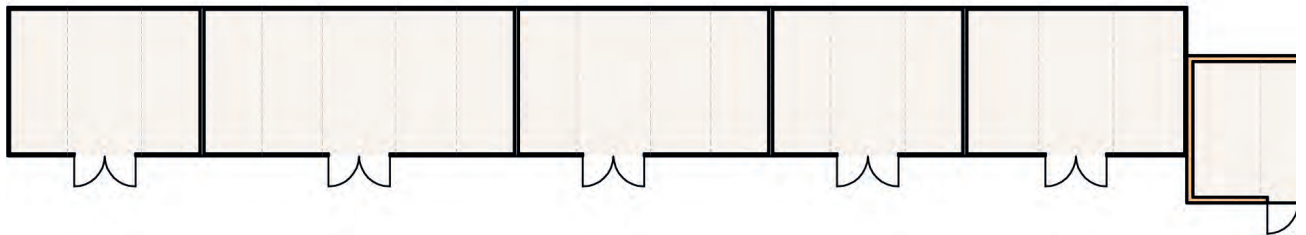




ca. 96 m



Grundriss Kombinierte Physioanlage mit Krafraum FCH, Heidenheim



Verwendete TGA: Split-Klimaanlage mit Wandgerät/Außeneinheit zentral, Rasteraufbauleuchte, Sensorleuchte mit Bewegungsmelder im Außenbereich.

Gebäudeanforderungen: Standard-Raumlösung mit Zusatzdämmung erfüllt Mindestwärmeschutz, Konstruktion erfüllt Gebäudeklasse 1 (F0, teilweise F30).

